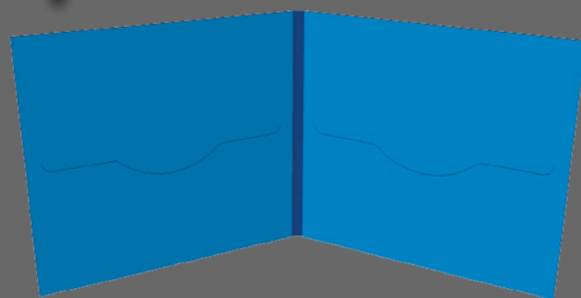


# Spécifications Techniques

## Digifile format CD

### 2 volets - 2 fentes



## FICHIERS GRAPHIQUES A FOURNIR

Les fichiers graphiques doivent **obligatoirement** être sur un support différent du master. Ils doivent être de préférence en **PDF Haute Définition**. Nous acceptons aussi les fichiers au format : EPS, PSD, JPEG Haute Définition.

### Pas d'hirondelles ni de traits de coupe

Fournissez une image **sans traits de coupe, ni d'hirondelles**, de 289mm x 256mm.

### Intervalle pour les textes et logos 3mm

Prévoyez de ne mettre aucune information importante (texte ou logo) à **moins de 3mm** des limites extérieures.

Sinon ils seront «collés» ou «coupés» de manière inesthétique.

### Mode CMJN

Utilisez toujours les couleurs primaires **CMJN** et surtout pas RVB.

Le mode de couleur RVB est uniquement destiné à l'affichage sur un moniteur.

Le mode de couleurs CMJN ne permet pas d'imprimer des couleurs fluo ou très lumineuses.

### Résolution 300 dpi

Pour obtenir un graphisme net et lisible. Il faut dès le début commencer votre document en haute résolution. La résolution doit être de **300 dpi** (pixels par pouce).

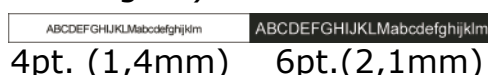
### Garder une qualité maximale lors de la compression

Essayez de compresser le moins possible, c'est à dire si possible que peu ou pas d'artefacts soient visibles. Examinez les JPG exportés ou les fichiers PDF à 100%. Si des contours flous apparaissent autour des lettres, votre image est trop compressée.

### Polices et transparences

Les polices de caractères doivent être vectorisées.

Pas de caractère maigre, italique ou plein et délié inférieur au **corps 4** (et inférieur au **corps 6** quand les textes sont en négatif).



La taille minimal d'une ligne est de 0.1 mm (0.2 mm en négatif)



Les calques et les transparences doivent être aplatis impérativement.

### Couverture de couleur inférieure à 320%

Veillez au fait que le taux de couverture de couleur ne dépasse jamais 320% (somme des valeurs Cyan, Magenta, Jaune et Noir) et que les valeurs individuelles des couleurs soient au minimum de 5%.

## TRANSFERT DES FICHIERS GRAPHIQUES

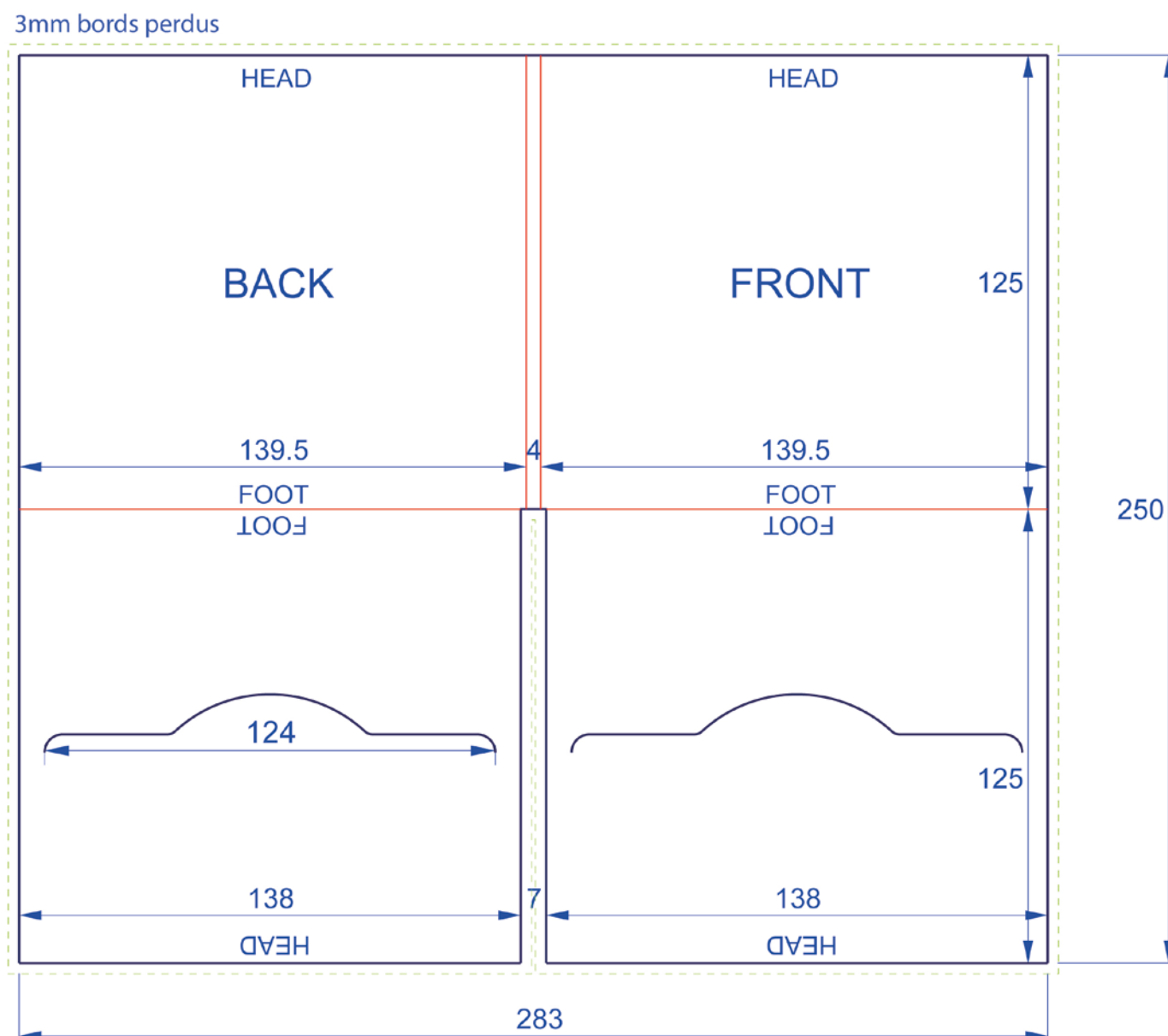
Les fichiers peuvent être transmis sur CD (support différent du master), clé USB, par mail à [production@impressionnantes.fr](mailto:production@impressionnantes.fr) (le fichier ne doit pas dépasser 5 Mo), ou par internet à <https://impressionnantes.wetransfer.com/> (jusqu'à 2Go).

## GABARIT DU DIGIFILE

Taille fermée : 139,5 x 4,0 x 125,0 mm

Taille ouvert : 283 x 125 mm

4 pages – 2 CD



Une épreuve numérique aux **couleurs calibrées** (IRIS, ou CROMALIN) est recommandée afin d'obtenir un résultat conforme à vos souhaits.

Une sortie papier faite sur une imprimante non calibrée ne peut en aucun cas servir de référence colorimétrique.